

## PROGRAM FOR RUDKØBING SEJLKLUBS HOVEDKAPSEJLADS 2009

**Lørdag, den 19. september 2009**

Der sejles på bane sydvest for byen med start og mål ved lystbådehavnen. Start-mållinien afgrænses af udlagt gul bøjle og udlagt rød ballon, (se bane-kort side 2).

Tilmelding senest torsdag den 17. september kl. 18,00 til Jørn Ole Jensen, tlf. 2332 6378 eller E-mail: [joj@loerring.dk](mailto:joj@loerring.dk).

Ved tilmelding skal oplyses Bådejer, Bådtype, Bådnavn, Sejlnummer, DH2009- mål, TA eller TANS (med eller uden spiler). Har man tilmeldt sig med TANS-målet, må man ikke anvende spiler under sejlsadsen! (diskv.)

Bådene starter individuelt efter deres måltal/udregnede respit.

**Bane og banelængde udmeldes på skippermødet!**

### **Tidsplan:**

- 08.00: Morgenkaffe og Skippermøde i klubhuset  
(klubben er vært ved kaffe og rundstykker)
- 08.30: Synkronisering af ure
- 09.00 og fremefter: Individuel start efter sømiletid
- 15.30: Tidsfristen udløber

Præmieoverrækkelse: ½ time efter sidste båd i mål, og senest kl. 16,00 er der præmieoverrækkelse i klubhuset

### **Sejlsadsregler:**

Kapsejlsadsen afholdes i overensstemmelse med DS Kapsejlsadsregler tilføjet Rudkøbing Sejlklubs tillæg hertil (anført bagerst i programmet).

### **Kapsejling:**

Tilmeldt båd kapsejler fra 5 minutter før bådens individuelle starttidspunkt.

### **Start-/mållinie:**

Mellem udlagt gul stage og udlagt rød ballon ud for klubhuset.

### **Signaler:**

På signalmasten hejses talstander 1 for bane 1 og talstander 2 for bane 2. Se i øvrigt tillægget på sidste side.

**Banen:**

Mærkerne til den udmeldte bane skal respekteres som anført i programmet. Skal banen gennemsejles 2 gange, skal bådene som afslutning på 1. gennemsejling passere mållinjen og runde den udlagte røde ballon (startlinjens bagbords begrænsning) som start på 2. gennemsejling af banen.

**Præmier:**

Der er præmie til de første 3 både, samt pokal til vinderen. (Pokalen skal returneres til klubben i pudset stand i rimelig tid før næste års hovedkapsejlsads).

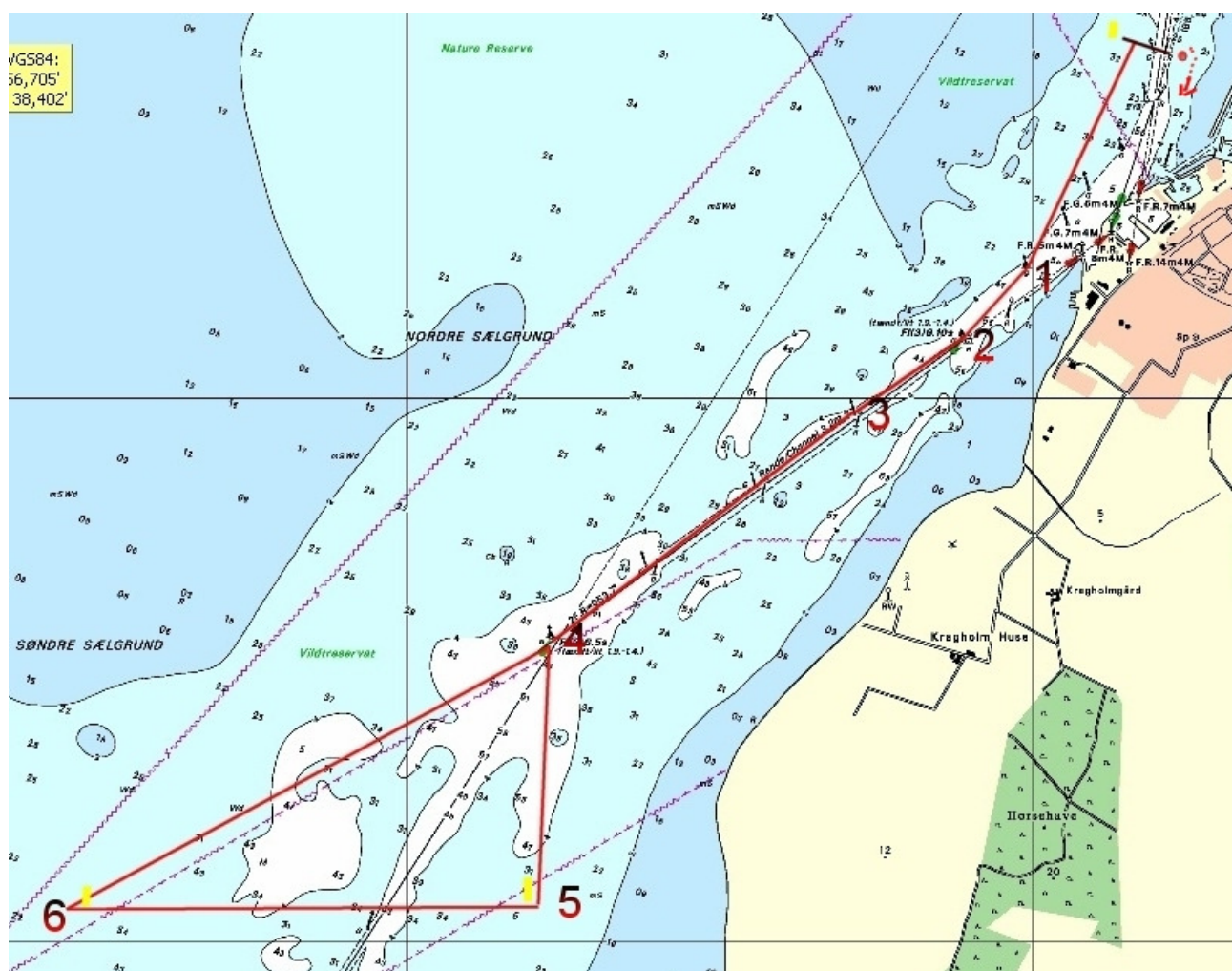
**Startgebyr:** 100 kr. (skal være betalt senest på skippermødet)

**Vigtigt!**

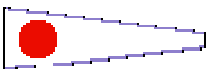
En båd der udgår, skal snarest give sejlsudvalget besked herom, gerne telefonisk. Telefonnumre oplyses på skippermødet!

---


Deltagerne bedes holde deres VHF åben på kanal 77 under sejlsadsen. Har man ikke VHF bedes man oplyse mobilnr. på skippermødet.

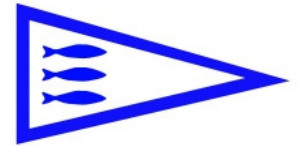


**BANE 1 – 7,5 sømil pr. gennemsejling (østlig vind)**

| <b>Signalmasten ved klubhuset klubhuset</b>                                 |                |                        |                        | <b><u>talstander 1</u></b>  |
|---|----------------|------------------------|------------------------|---|
| <b><u>fører:</u></b>  |                |                        |                        |   |
|   |                |                        |                        |  |
| Mærke   | Regel          | Bredde                 | Længde                 | Distance  |
| Start- og mållinie: Mellem gul bøje og rød ballon ud for klubhuset          |                |                        |                        |   |
| Mærke 1, grøn bøje  | holdes om stb. | 54 <sup>0</sup> 56,24" | 10 <sup>0</sup> 41,98" | 0,5 sm  |
| Mærke 2, grøn bøje  | holdes om stb. | 54 <sup>0</sup> 56,11" | 10 <sup>0</sup> 41,78" | 0,7 sm  |
| Mærke 3, grøn bøje  | holdes om stb. | 54 <sup>0</sup> 55,97" | 10 <sup>0</sup> 41,44" | 0,9 sm  |
| Mærke 4, grøn bøje  | holdes om stb. | 54 <sup>0</sup> 55,56" | 10 <sup>0</sup> 40,46" | 1,6 sm  |
| Mærke 6, gul bøje   | holdes om bb.  | 54 <sup>0</sup> 55,04" | 10 <sup>0</sup> 38,88" | 2,6 sm  |
| Mærke 5, gul bøje   | holdes om bb.  | 54 <sup>0</sup> 55,04" | 10 <sup>0</sup> 40,40" | 3,5 sm  |
| Mærke 6, gul bøje   | holdes om bb.  |                        |                        | 4,4 sm  |
| Mærke 5, gul bøje   | holdes om bb.  |                        |                        | 5,3 sm  |
| Mærke 4, grøn bøje  | holdes om stb. |                        |                        | 5,8 sm  |
| Mærke 3, grøn bøje  | holdes om bb.  |                        |                        | 6,5 sm  |
| Mærke 2, grøn bøje  | holdes om bb.  |                        |                        | 6,7 sm  |
| Mærke 1, grøn bøje  | holdes om bb.  |                        |                        | 6,9 sm  |
| Mållinje (skal passeres og rød ballon styrbord rundt som start på 2. runde) |                |                        |                        | 7,4 sm  |
| <b>Afrundingskorrektion: banen er</b>                                       |                |                        |                        | <b>7,5 sm.</b>  |

**BANE 2 – 7,5 sømil pr. gennemsejling (vestlig vind)**

| <b>Signalmasten ved klubhuset klubhuset</b>                                 |                |                        |                        | <b><u>talstander 2</u></b>  |
|---|----------------|------------------------|------------------------|---|
| <b><u>fører:</u></b>  |                |                        |                        |   |
|   |                |                        |                        |  |
| Mærke   | Regel          | Bredde                 | Længde                 | Distance  |
| Start- og mållinie: Mellem gul bøje og rød ballon ud for klubhuset          |                |                        |                        |   |
| Mærke 1, grøn bøje  | holdes om stb. | 54 <sup>0</sup> 56,24" | 10 <sup>0</sup> 41,98" | 0,5 sm  |
| Mærke 2, grøn bøje  | holdes om stb. | 54 <sup>0</sup> 56,11" | 10 <sup>0</sup> 41,78" | 0,7 sm  |
| Mærke 3, grøn bøje  | holdes om stb. | 54 <sup>0</sup> 55,97" | 10 <sup>0</sup> 41,44" | 0,9 sm  |
| Mærke 4, grøn bøje  | holdes om bb.  | 54 <sup>0</sup> 55,56" | 10 <sup>0</sup> 40,46" | 1,6 sm  |
| Mærke 5, gul bøje   | holdes om stb. | 54 <sup>0</sup> 55,04" | 10 <sup>0</sup> 40,40" | 2,1 sm  |
| Mærke 6, gul bøje   | holdes om stb. | 54 <sup>0</sup> 55,04" | 10 <sup>0</sup> 38,88" | 3,0 sm  |
| Mærke 5, gul bøje   | holdes om stb. |                        |                        | 3,9 sm  |
| Mærke 6, gul bøje   | holdes om stb. |                        |                        | 4,8 sm  |
| Mærke 4, grøn bøje  | holdes om bb.  |                        |                        | 5,8 sm  |
| Mærke 3, grøn bøje  | holdes om bb.  |                        |                        | 6,5 sm  |
| Mærke 2, grøn bøje  | holdes om bb.  |                        |                        | 6,7 sm  |
| Mærke 1, grøn bøje  | holdes om bb.  |                        |                        | 6,9 sm  |
| Mållinje (skal passeres og rød ballon styrbord rundt som start på 2. runde) |                |                        |                        | 7,4 sm  |
| <b>Afrundingskorrektion: banen er</b>                                       |                |                        |                        | <b>7,5 sm.</b>  |



## **Rudkøbing Sejlklubs tillæg til DS kapsejlsregler:** **gældende for Rudkøbing Sejlklubs Hovedkapsejls**

- Første båds start kl. 9,00 markeres således: kl. 8,49 affyres 1 skud, kl. 8,50 affyres 1 skud, kl. 8,55 affyres 1 skud, kl. 9,00 affyres 1 skud
- Efterfølgende både starter selv efter eget synkroniseret ur.
- Sidste båd i mål / tidsfristens udløb markeres med 2 skud affyret umiddelbart efter hinanden. En halv time herefter er der præmieoverrækkelse i klubhuset.
- En båd til start skal være på startside af startlinien senest 5 minut før bådens starttid. Overtrædes denne regel, kan fejlen rettes ved umiddelbart efter start, at båden udfører en 720° strafvending som beskrevet i regel 44.2
- Det er ikke tilladt at bruge motor inden for 5 minutter før start. Overtrædes denne regel, kan fejlen rettes ved at båden umiddelbart efter start udfører en 720° strafvending som beskrevet i regel 44.2
- Ved båds tyvstart afgiver startdommerne lydsignal i form af tuden i horn og tyvstarten meldes på VHF kanal 77. - Det er dog den startende båds eget ansvar selv at konstatere tyvstart, sejle tilbage uden om startlinjens afgrænsningsmærker og så starte korrekt. Såfremt en tyvstart ikke rettes således, tillægges bådens sejltilid 15 minutter.  
En tyvstart på 5 minutter og derover medfører diskvalifikation.

### **Protester:**

- Ved protest under sejlads skal der i den protesterende båd sættes rødt signalfag i hækstaget. En båd, der kan have overtrådt en regel mens den kapsejler, kan påtage sig en straf på hændelsestidspunktet. Straffen er en 720°-vending som beskrevet i regel 44.2
- En protest skal afleveres skriftlig til kapsejlsudvalget snarest og senest 15 minutter efter at sidste båd er i mål. Kapsejlsudvalget vil behandle protesten umiddelbart herefter.

#### **44.2 To-runders straf**

En båd udfører en to-runders straf, når den, snarest muligt efter hændelsen, efter at være kommet godt klar af andre både, straks sejler to runder i samme retning, indeholdende to stagvendinger og to bomninger. Når en båd udfører straffen på eller nær mållinien, skal den sejle helt tilbage til banesiden af linien, før den *fuldfører*.