



**Rudkøbing Sejlklubs Aftenkapsejladser 2008**

## PROGRAM

Sejldage før sommerferien: 14/5 – 21/5 – 28/5 – 4/6 – 11/6 – 18/6  
efter sommerferien: 13/8 – 20/8 – 27/8 – 3/9 – 10/9 – 17/9

Hver båd sender deltager i skippermøde i klubhuset kl. 18,20. Her meddeles vindstyrke, bane og om enkelte ”baneben” skal sejles dobbelt. Det er hver skippers ansvar at holde sig orienteret om informationer givet på mødet.

Der sejles efter DS kapsejlsregler tilføjet Rudkøbing Sejlklubs tillæg af 13.05.05 til disse. - Måltal: DH 2008

Kapsejlsbanen fremgår af kort og skitser, der også findes på Rudkøbing Sejlklubs hjemmeside.

Startprocedure kl. 18.49 opmærksomhedssignal – 1 skud.  
kl. 18.50 varselskud - 1. start (10 min. før start)  
kl. 18.55 klarsignal - 1. start  
kl. 19.00 1. start = varselskud for 2. start (**hvis der er 2 starter!**)  
kl. 19.05 klarsignal - 2. start  
kl. 19.10 2. start

Tidsbegrænsning: kl. 21.00 for alle både

Startgebyr: 100,- kr. betales senest ved 3. sejls. Ved senere tilmelding betales ved første sejls.

Bemærkninger: 15 min. efter sidste båd i havn mødes vi i klubben til resultatoplysning og drøftelse af sejlsen over en kop kaffe med brød (10 kr. pr. deltager). Der trækkes lod om et snapsebæger efter hver sejls!

## Rudkøbing Sejlklubs tillæg til DS kapsejlsregler:

- Der startes ved 2 starter således: 1. start kl. 19:00, 2. start kl. 19:10  
Startsignaler (skud) gives følgende minutter før start:

1. start	2. start
11	(21)
10	(20)
5	(15)
0	(10)
	5
	0

- En båd til start skal være på startside af startlinien senest 5 minut før start. Overtrædes denne regel, kan fejlen rettes ved, umiddelbart efter start, at båden udfører en 720° strafvending som beskrevet i regel 44.2
- Det er ikke tilladt at bruge motor indenfor 5 minutter før start. Overtrædes denne regel, kan fejlen rettes ved, umiddelbart efter start, at båden udfører en 720° strafvending som beskrevet i regel 44.2
- Ved tyvstart: Startdommerne forsøger at give lydsignal i form af horn. Det er dog op til de startende både selv at bedømme om de er tyvstartet, men dommerne vil notere tyvstarter. Såfremt en tyvstart ikke rettes diskvalificeres båden. En tyvstart kan rettes ved at sejle udenom den gule startbøje tilbage på startside af startlinien, hvorefter der startes igen.
- Valg af bane: kapsejlsudvalget vælger bane. Senest kl. 18,30 hejses banesignal.
- Aflysning: - I tilfælde af vindstille eller vindstyrke på  $\geq 12$  m/sek. aflyses sejladsen. Evt. aflysning meddeles kl. 18,30 ved affyring af 2 skud umiddelbart efter hinanden.
- Samlet resultatopgørelse: - Ved pointberegningen fratrækkes point for den dårligste placering.

### **Protester:**

- Ved protest under sejlads, skal der i den protesterende båd sættes rødt signalfag i hækstaget. En båd, der kan have overtrådt en regel mens den kapsejler, kan påtage sig en straf på hændelsestidspunktet. Straffen er en 720°-vending som beskrevet i regel 44.2
- En protest skal afleveres til kapsejlsudvalget senest en ½ time efter sidste båd er i mål. Kapsejlsudvalget vil behandle protesten og afsige dom senest på følgende kapsejlsaften.

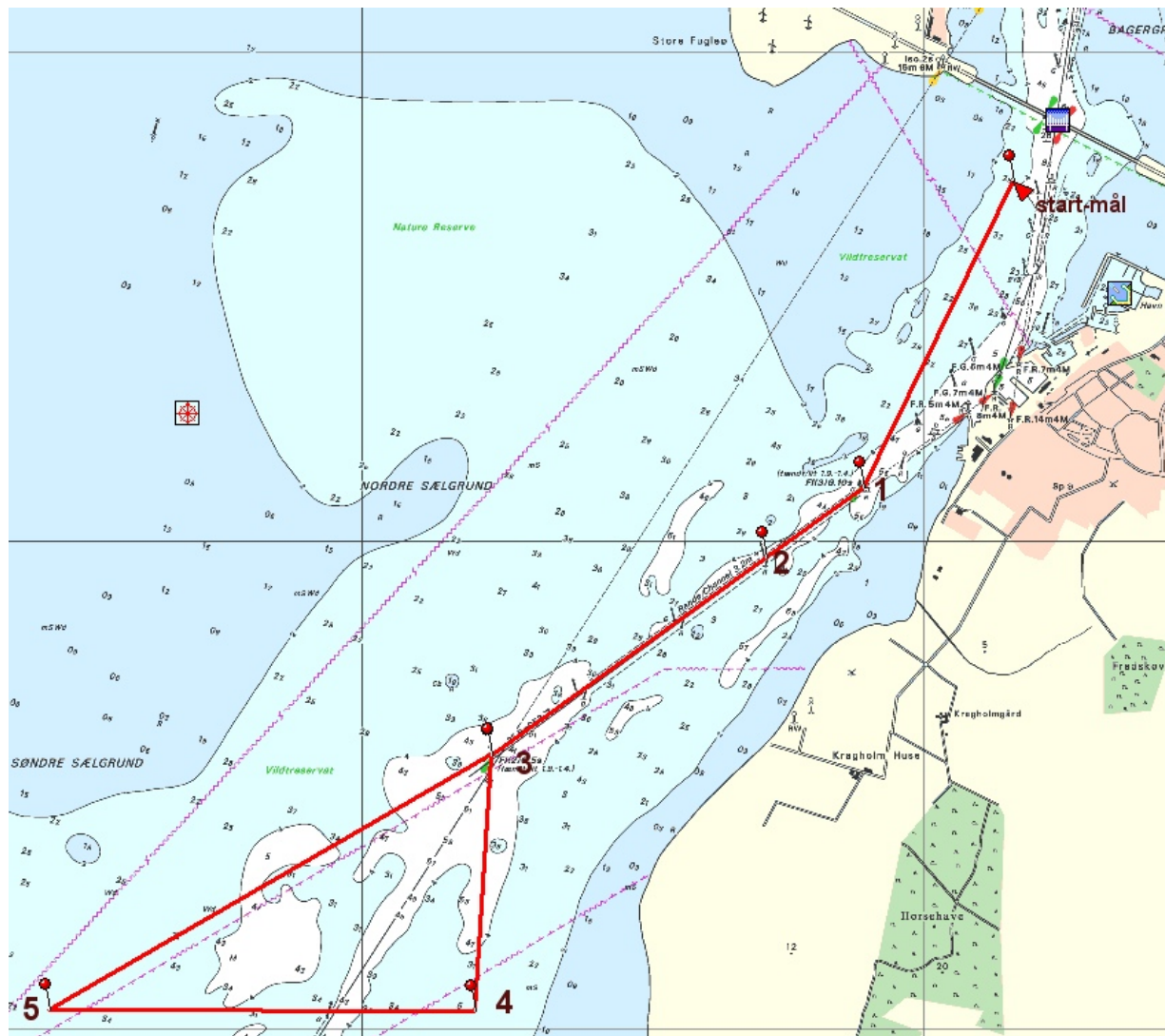
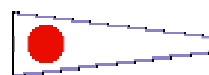
Således vedtaget på sejlermøde 13.05.2005

# Rudkøbing Sejlklub:

# BANE 1 – 6,0 sømil

## talstander 1

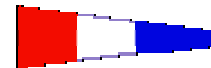
Signalmasten ved klubhuset klubhuset fører:



Mærke	Regel	Bredde	Længde	Distance
Start- og mållinie: Mellem gul bøje på 54° 56,74" - 10° 42,31" og orange redningspost på mole				
Mærke 1, grøn bøje	holdes om stb.	54° 56,11"	10° 41,78"	0,7 sm
Mærke 2, grøn bøje	holdes om stb.	54° 55,97"	10° 41,44"	0,2 sm
Mærke 3, grøn bøje	holdes om bb.	54° 55,56"	10° 40,46"	0,7 sm
Mærke 4, gul bøje	holdes om stb.	54° 55,04"	10° 40,40"	0,5 sm
Mærke 5, gul bøje	holdes om stb.	54° 55,04"	10° 38,88"	0,9 sm
Mærke 4, gul bøje	holdes om bb.			0,9 sm
Mærke 3, grøn bøje	holdes om stb.			0,5 sm
Mærke 2, grøn bøje	holdes om bb.			0,7 sm
Mærke 1, grøn bøje	holdes om bb.			0,2 sm
MÅL				0,7 sm
<b>Banelængde</b>				<b>6,0 sm.</b>

**Rudkøbing Sejlklub:****BANE 2 – 7,0 sømil****talstander 2****Signalmasten ved klubhuset klubhuset fører:**

Mærke	Regel	Bredde	Længde	Distance
Start- og mållinie: Mellem gul bøje på 54° 56,74" - 10° 42,31" og orange redningspost på mole				
Mærke 1, grøn bøje	holdes om stb.	54° 56,11"	10° 41,78"	0,7 sm
Mærke 2, grøn bøje	holdes om stb.	54° 55,97"	10° 41,44"	0,2 sm
Mærke 3, grøn bøje	holdes om stb.	54° 55,56"	10° 40,46"	0,7 sm
Mærke 5, gul bøje	holdes om bb.	54° 55,04"	10° 38,88"	1,0 sm
Mærke 4, gul bøje	holdes om bb.	54° 55,04"	10° 40,40"	0,9 sm
Mærke 5, gul bøje	holdes om stb.			0,9 sm
Mærke 3, grøn bøje	holdes om bb.			1,0 sm
Mærke 2, grøn bøje	holdes om bb.			0,7 sm
Mærke 1, grøn bøje	holdes om bb.			0,2 sm
MÅL				0,7 sm
<b>Banelængde</b>				<b>7,0 sm.</b>

**Rudkøbing Sejlklub:****BANE 3 – 4,2 sømil****talstander 3****Signalmasten ved klubhuset klubhuset fører:**

Mærke	Regel	Bredde	Længde	Distance
Start- og mållinie: Mellem gul bøje på 54° 56,74" - 10° 42,31" og orange redningspost på mole				
Mærke 1, grøn bøje	holdes om stb.	54° 56,11"	10° 41,78"	0,7 sm
Mærke 2, grøn bøje	holdes om stb.	54° 55,97"	10° 41,44"	0,2 sm
Mærke 3, grøn bøje	holdes om bb.	54° 55,56"	10° 40,46"	0,7 sm
Mærke 4, gul bøje	holdes om bb.	54° 55,04"	10° 40,40"	0,5 sm
Mærke 3, grøn bøje	holdes om stb.			0,5 sm
Mærke 2, grøn bøje	holdes om bb.			0,7 sm
Mærke 1, grøn bøje	holdes om bb.			0,2 sm
MÅL				0,7 sm
<b>Banelængde</b>				<b>4,2 sm.</b>

**Rudkøbing Sejlklub:****BANE 4 – 5,2 sømil****talstander 4****Signalmasten ved klubhuset klubhuset fører:**

Mærke	Regel	Bredde	Længde	Distance
Start- og mållinie: Mellem gul bøje på 54° 56,74" - 10° 42,31" og orange redningspost på mole				
Mærke 1, grøn bøje	holdes om stb.	54° 56,11"	10° 41,78"	0,7 sm
Mærke 2, grøn bøje	holdes om stb.	54° 55,97"	10° 41,44"	0,2 sm
Mærke 3, grøn bøje	holdes om stb.	54° 55,56"	10° 40,46"	0,7 sm
Mærke 5, gul bøje	holdes om stb.	54° 55,04"	10° 38,88"	1,0 sm
Mærke 3, grøn bøje	holdes om bb.			1,0 sm
Mærke 2, grøn bøje	holdes om bb.			0,7 sm
Mærke 1, grøn bøje	holdes om bb.			0,2 sm
MÅL				0,7 sm
<b>Banelængde</b>				<b>5,2 sm.</b>