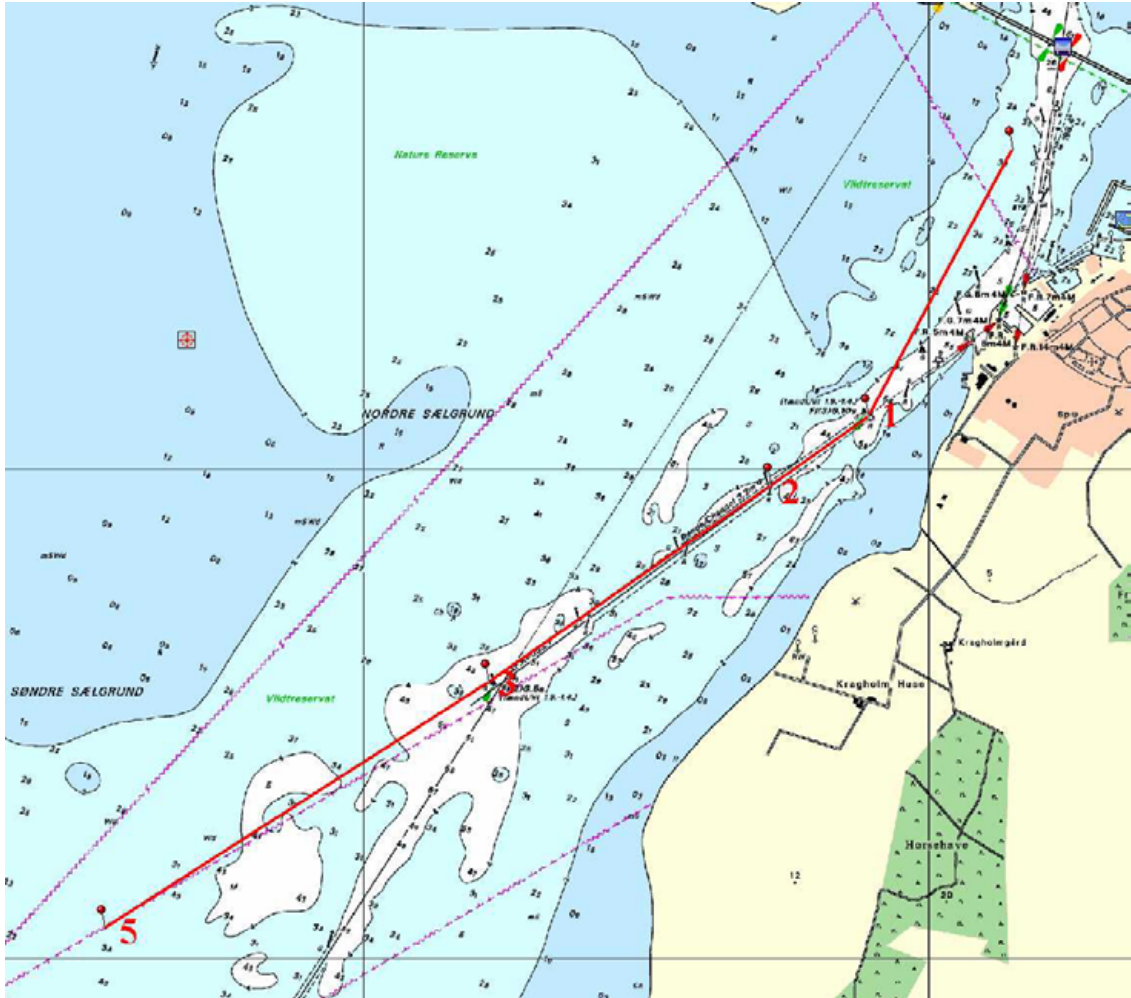


BANE 4 – 5,0 sømil

talstander 4

Signalmasten ved klubhuset klubhuset fører:



Mærke	Regel	Længde	Bredde	Afstand
START		54° 56,79"	10° 42,31"	
Mærke 1, grøn bøje	holdes om stb.	54° 56,25"	10° 41,80"	0,6 sm
Mærke 2, grøn bøje	holdes om stb.	54° 56,10"	10° 41,43"	0,3 sm
Mærke 3, grøn bøje	holdes om stb.	54° 55,56"	10° 40,45"	0,7 sm
Mærke 5, gul bøje	holdes om stb.	54° 55,06"	10° 39,08"	0,9 sm
Mærke 3, grøn bøje	holdes om bb.			0,9 sm
Mærke 2, grøn bøje	holdes om bb.			0,7 sm
Mærke 1, grøn bøje	holdes om bb.			0,3 sm
MÅL				0,6 sm
Banelængde				5,0 sm.